

UP TO HAIR



Liebe Leser*innen,

herzlich willkommen zu einer neuen Ausgabe unseres Newsletters. Leider hat die Thematik rund um Corona noch immer unseren Alltag fest im Griff. Durch einen erneuten Lockdown in



Shanghai bleiben die Lieferwege vieler unserer Produkte erschwert, so dass es

nach wie vor zu deutlichen Verzögerungen kommt. Damit einhergehend mussten wir leider ebenso deutliche Preissteigerungen unserer Lieferanten hinnehmen, welche wir in der Konsequenz nicht abfangen konnten. So waren auch wir gezwungen, unsere Preise anzupassen. Wir versuchen mit vereinten Kräften die Unannehmlichkeiten für Sie so gering wie möglich zu halten. Bei Problemen oder Rückfragen können Sie uns jederzeit gerne ansprechen, denn geteilter Ärger ist bekanntlich halber Ärger.

Auf der anderen Seite freuen wir uns über vielerlei Neuigkeiten, die wir Ihnen an dieser Stelle kurz vorstellen möchten. Lesen Sie zum Beispiel auf den folgenden Seiten über unsere neuen Halbperücken, die als Ergänzung zum Eigenhaar getragen werden können. Auch die digitale Farbkarte möchten wir vorstellen ebenso wie den aktuellen Manager Top Katalog.

Lassen Sie uns gemeinsam aus der momentanen Situation das Beste machen und bleiben Sie auf jeden Fall gesund.

Herzlichst,
Ihr Alexander Denning



BELLE MADAME NEUHEITEN 2022

TOP GESTYLT IM HANDUMDREHEN

Die BELLE MADAME TOPPER sind Halbperücken, die einen lichten Oberkopf oder Haaransatz abdecken. Sie können aber auch als Ergänzung zum Eigenhaar getragen werden, um mehr Länge, Fülle und Volumen oder auch eine andere Haarstruktur zu erlangen. Im Handumdrehen lässt sich so ein neuer Look kreieren.

Den Start machen drei dieser Halbperücken in diesem Jahr: Der **TOPPER PAGE SF** als klassischer Pagenschnitt, der **TOPPER WAVE SF**, der einen lässigen Beach Wave Look kreiert, und der **TOPPER STRAIGHT SF** für eine moderne glatte Langhafrisur mit Scheitel. Die Modelle

werden meist mit ihren sechs sehr leichten Clipsen befestigt. Hierfür muss jedoch ausreichend Eigenhaar vorhanden sein. Alternativ können die Clipse am Ansatz und an den Tampeln entfernt werden.

Fortsetzung auf Seite 2 ...



Katalog NEWS 2022

H
A
L
B
P
E
R
Ü
C
K
E
N

1-2

BELLE MADAME
NEUHEITEN 2022
TOP GESTYLT
IM HANDUMDREHEN

2

WEBSITE
KUNDENORIENTIERTE
BERATUNG
DANK DIGITALER
FARBKARTE

3

MANAGER TOP
ÜBERSICHTLICH
UND AKTUELL:
DER NEUE
MANAGER TOP
KATALOG

4

WARENBESTAND
WARUM HALTEN DIE
LIEFERVERZÖGERUNGEN
SO LANGE AN?

DENING HAIR
PERSÖNLICH
MARKETING



... Fortsetzung von Seite 1

TOP GESTYLT IM HANDUMDREHEN

Unter den Clips befindet sich eine PU-Klebefläche, welche als Klebestelle mit doppelseitigen Spezialklebestreifen direkt auf

der Kopfhaut befestigt werden kann. Die Längen fließen ins eigene Haar mit ein.

Ein Scheitel kann dank der Monofilament-Montur am Oberkopf an beliebiger Stelle gesetzt werden. Einen sehr natürlichen Haaransatz

simuliert die Super-Front, welche das Haar wie natürlich gewachsen erscheinen lässt. ■



TOPPER PAGE SF



TOPPER STRAIGHT SF



TOPPER WAVE SF



WEBSITE



KUNDENORIENTIERTE BERATUNG DANK DIGITALER FARBKARTE

Die Farbvielfalt in unseren verschiedenen Kollektionen ist einzigartig. Farbringe und Farbkarten helfen Ihnen, die passende Haarfarbe für Ihre Kund*innen zu finden. Nicht immer ist es leicht, diese Entscheidung aus der Entfernung zu

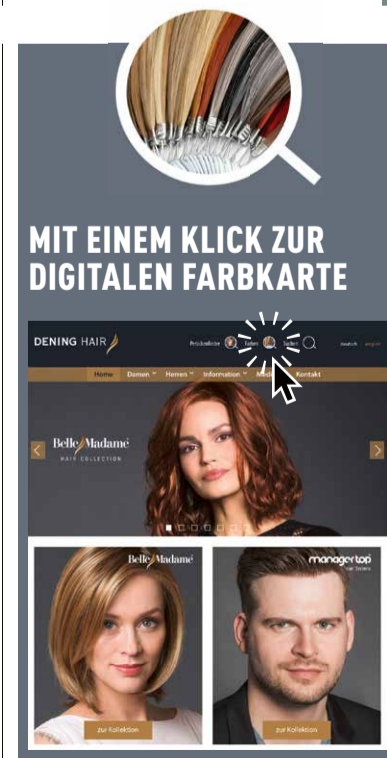
treffen. Deshalb haben wir als zusätzliche Unterstützung ein hilfreiches Online-Tool entwickelt: Die **DIGITALE FARBKARTE**.

Diese soll es Ihnen erleichtern, Ihre Kund*innen bestmöglich bei der Farbauswahl zu unterstützen.

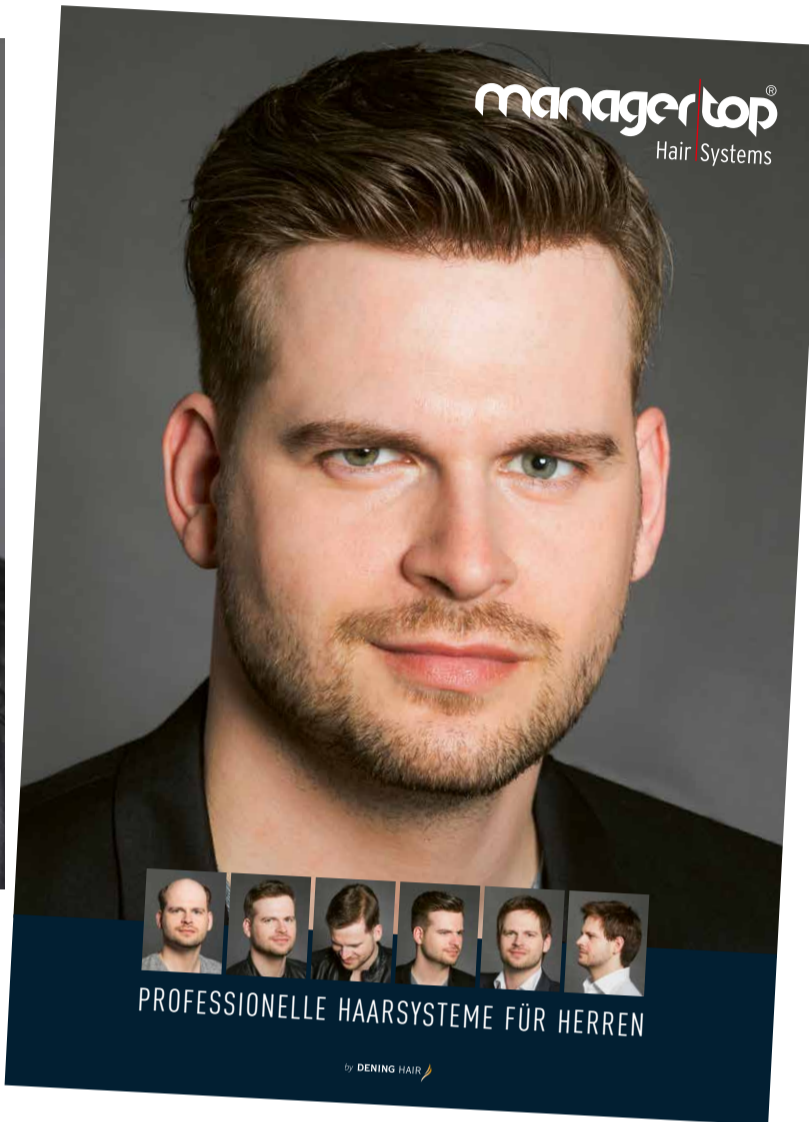
Pro Kollektion bzw. Haarqualität gibt es eine gesonderte Farbkarte. Mit Klick auf die jeweilige Farabbildung können Sie Produktbilder aufrufen, die eine noch lebendigere Vorstellung des Haartones vermitteln. Ein weiteres Feature: Bei Ihrer Wunschfarbe

werden Ihnen automatisch alle in dieser Farbe erhältlichen Modelle angezeigt.

Probieren Sie es einfach aus: <https://www.dening.de/damen/haarfarnen>



ÜBERSICHTLICH UND AKTUELL: DER NEUE MANAGER TOP KATALOG



Endlich gibt es in diesem Jahr einen neuen MANAGER TOP Katalog, der eine Vielzahl innovativer Haarsysteme für Herren umfasst.

Der neue Katalog ist gespickt mit neuen und bewährten Produkten und Techniken, die dem Mann die unterschiedlichsten Möglichkeiten des Haarsatzes oder der -ergänzung bieten. Die Auswahl der vorhandenen Toupets und Haarsysteme wird seit diesem

Jahr durch vier Neuentwicklungen erweitert: **MT-LACE**, **MT-460**, **MT-610** und **MT-810** bieten noch mehr Variationen und Möglichkeiten bei der Frisuren-Vielfalt.

Ganz neu ist auch, dass nun erstmalig die Super-Front bei einigen Toupets erhältlich ist. Hier sorgt ein

großer, transparenter und hauchdünner Filmansatz für absolute Natürlichkeit. MT-460, MT-610 und MT-810 machen den Anfang und sind erstmals mit der Super-Front ausgestattet.

Neu ist auch die deutlich vergrößerte Farbauswahl beim sehr

beliebten Secret Hair Folientoupet **MICRO-SKIN-PLUS**.

Für noch mehr Eindeutigkeit und Klarheit sorgen die neuen Bonding-Informationen und Anweisungen zur Anbringung, die ab sofort im neuen Katalog enthalten sind. ■

Manager Top Katalog



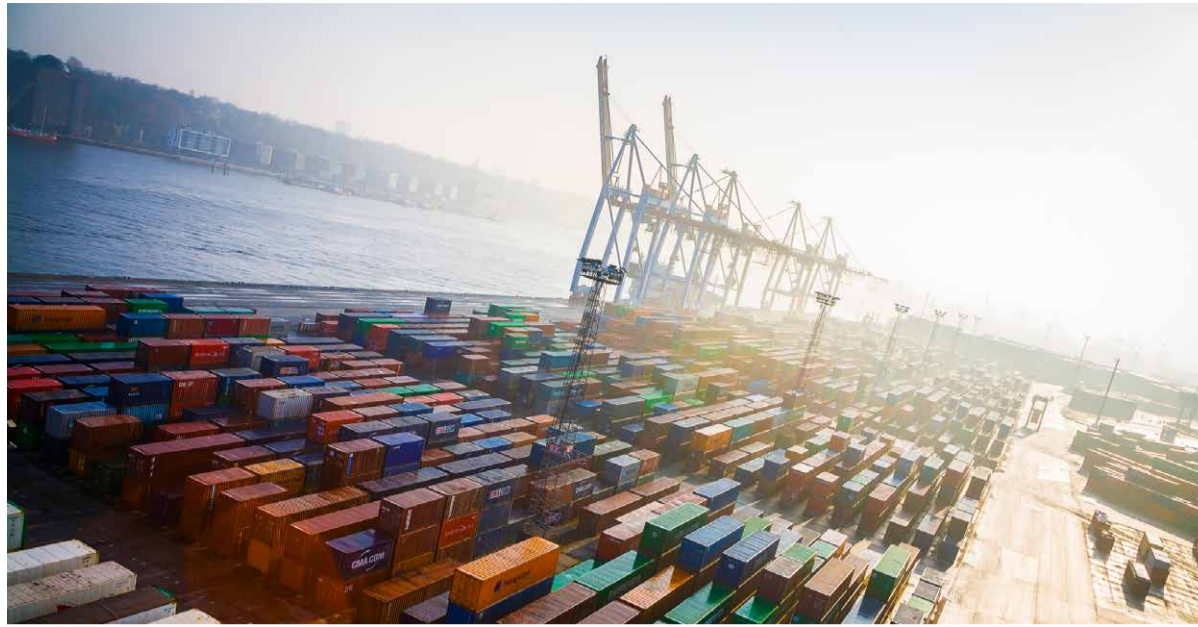
Die neuen Bonding-Informationen sind ab sofort im Katalog enthalten.



Der 8-seitige Flyer dient zur Verkaufunterstützung im Geschäft oder Salon, beim Arzt oder im Krankenhaus und kann gegebenenfalls auch als Mailing eingesetzt werden.

MANAGER TOP KATALOG

Prospekthalter



WARENBESTAND

WARUM HALTEN DIE LIEFERVERZÖGERUNGEN SO LANGE AN?

Sie kennen uns als einen zuverlässigen Lieferanten, der seit Jahrzehnten die jederzeitige Lieferfähigkeit fast ausnahmslos erfüllen konnte. Unser oberstes Ziel war und ist ein hoher Lagerbestand, um alle Kundenwünsche jederzeit bedienen und auch bei schwankender Nachfrage erfüllen zu können.

Die Situation auf dem Beschaffungsmarkt für Zweithaar ist nach wie vor sehr angespannt. Dies gilt speziell für Perücken und Haarteile aus Echthaar.

Durch die Corona-Pandemie sind in Summe in den letzten zwei Jahren 6-8 Monate Produktion ausgefallen. Bei gleichbleibender bzw. bei vielen Produkten sogar steigender Nachfrage, resultiert aus

diesem Ausfall ein Lagerbestand von Null.

Die Produktion ist mittlerweile zum Großteil wieder auf Vorkrisenniveau. Uns werden von fast allen unserer Fabriken die gleichen Mengen wie vor der Corona-Pandemie geliefert. Die Mengen reichen jedoch nicht aus, um die laufenden Bestellungen, die Vorbestellungen und die benötigten Mengen zum

Nachfüllen unseres Lagers zu decken.

Der Ausbau der Produktionskapazitäten dauert lange und die Fabriken sind zurückhaltend, da sie wissen, dass das Auftragsvolumen nach Abarbeitung des Produktionsrückstandes wieder auf „normal“ sinkt. Die Fabriken haben dann zu viele Mitarbeiter und Produktionsstätten. Daher steigt die Produktionskapazität nur langsam an.

Im Moment haben wir sehr viele Vorbestellungen. Zum Großteil handelt es sich um Vorbestellungen für Echthaarprodukte. Daher werden bei Lieferungen von Echthaarprodukten zuerst Vorbestellungen berücksichtigt. Hierbei werden die Produkte nach Reihenfolge zuerst an die Kund*innen mit den ältesten Bestellungen versendet. Die übrigen Produkte gehen dann in den Auftragsbestand für das Tagesgeschäft über und können wie gewohnt bestellt bzw. abgefragt werden.

Trotz dieser schwierigen Ausgangslage sind wir optimistisch, dass wir die Lieferschwierigkeiten überwinden. Alle unsere Fabriken weiten die Produktionen langsam aber stetig aus und wir erhalten Monat für Monat mehr Produkte, da wir schon seit 1 ½ Jahren unsere Bestellungen massiv erhöht haben.

Für Kunsthaarprodukte ist die Situation nicht so gravierend. Wir haben größtenteils noch Lagerbestände und hoffen, bis Mitte 2023 wieder voll lieferfähig zu sein. Für Echthaarprodukte ist diese Situation wesentlich angespannter, da wir nach wie vor viele Bestellungen erhalten und die Produktion nur langsam ansteigt. Wir hoffen, bis Mitte 2024 mit allen Echthaarprodukten wieder voll lieferfähig zu sein.

Die Lieferverzögerungen tun uns sehr leid für Sie und insbesondere für Ihre Kundinnen und Kunden. Wir versichern Ihnen, dass wir alles unternehmen, um schnellstmöglich wieder vollumfänglich das komplette Sortiment liefern zu können. ■

„Ich freue mich über die vielfältigen Aufgaben, die mir hier bei meiner Arbeit begegnen.“

IMPRESSUM

DENING HAIR GmbH
Sorthmannweg 18
22529 Hamburg
Germany

Telefon: +49 40 450 172-0
Fax: +49 40 450 172-20

E-Mail: information@dening.de
Website: www.dening.de



Lena Wilke

DENING HAIR PERSÖNLICH

MARKETING

Das Marketing bildet für jedes Unternehmen ein wichtiges Standbein.

So natürlich auch für uns. Dazu gehört bei Weitem nicht nur die klassische Anzeigenschaltung in Fachmagazinen. Auch die Entwicklung von verkaufsunterstützenden Materialien für den Fachhandel und die Betreuung unserer Website sind Bestandteil dieses Bereiches. Lena Wilke setzt sich bereits seit September 2020 mit viel Energie und Kreativität für das Unternehmen ein.

14 Jahre Agenturerfahrung sind dabei eine fachlich her-

vorragende Grundlage, um im Marketing wichtige Ziele umzusetzen. Außerdem unterstützt Lena Wilke kontinuierlich die Geschäftsführung bei verschiedenen Projekten. „Ich freue mich über die vielfältigen Aufgaben, die mir hier bei meiner Arbeit täglich begegnen“, so die Werbefachfrau. ■

Sie erreichen Lena Wilke persönlich von Montag bis Freitag zwischen 9.00 und 13.30 Uhr unter der bekannten Telefonnummer +49 40 450 172-0